

Посібник користувача додатку EWIND Cloud

Зміст

Посібник користувача додатку EWIND Cloud Management	1
1. Завантажити додаток	2
2. Вхід	2
2.1. Увійдіть у додаток EWIND Cloud.....	2
2.2. Інтерфейс користувача додатку EWIND Cloud	3
3. Мережа.....	4
3.1. Створити мережу	4
4. Мої пристрої.....	6
4.1. Додати пристрій.....	6
4.2. Мої пристрої.....	7
4.2.1. Огляд.....	8
4.2.2. Топологія.....	9
4.2.3. Панель пристроїв (Комутатор)	10
4.2.4. Конфігурація VLAN	11
4.2.5. Статус порту	12
5. Повідомлення.....	13
5.1. Сповіщення тривоги.....	13
5.2. Сповіщення про оновлення	14
6. Мій	15
6.1. Журнал операцій	15
6.2. Налаштування тривоги	16
6.3. Мова	18
6.4. Зміни пароль	19
6.5. Вихід.....	20
6.6. Скасування / Видалення акаунта	21

1. Завантажити додаток

Використовуйте пристрій iOS, щоб відсканувати QR-код нижче, щоб завантажити додаток EWIND Cloud, або знайдіть "EWIND Cloud" у App Store. (Система Android наразі не підтримується, буде незабаром.)



2. Вхід

2.1. Увійдіть у додаток EWIND Cloud

Ви можете увійти, використовуючи код підтвердження або пароль. Якщо у вас немає акаунта, будь ласка, спочатку зареєструйте його.

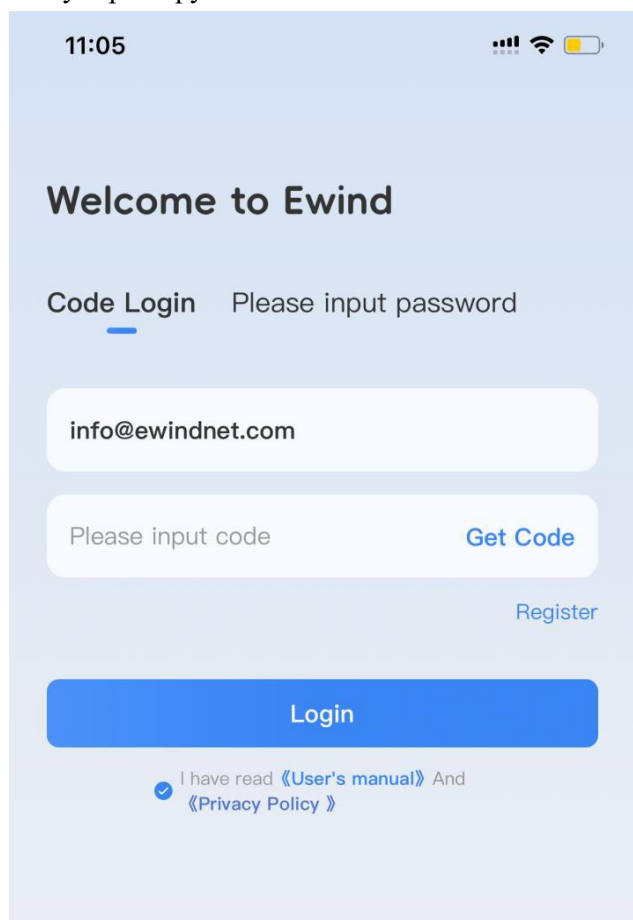


Фото 1-1-1: Екран входу коду підтвердження / пароля

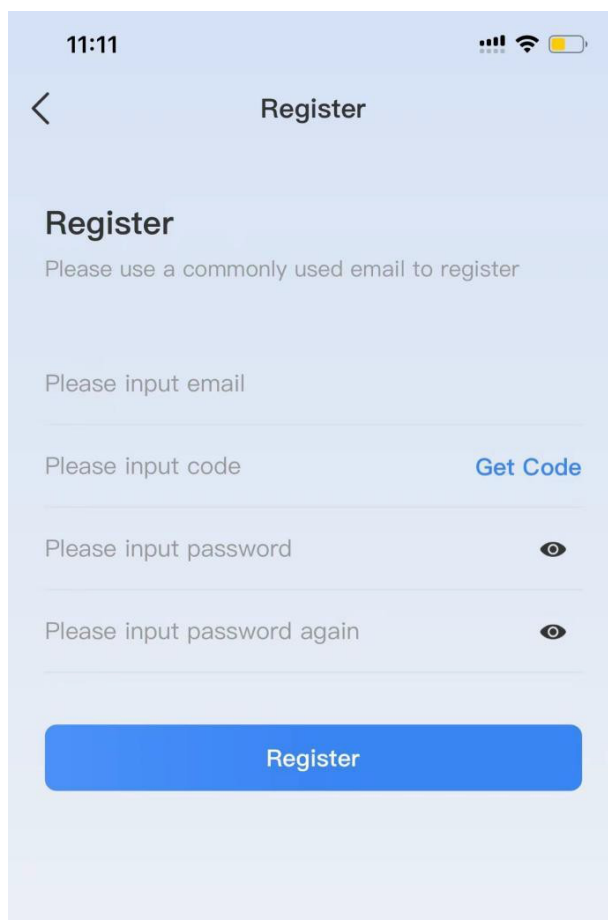


Фото 1-1-2: Реєстраційний екран

2.2. Інтерфейс користувача додатку EWIND Cloud

Інтерфейс додатку надає функції керування комутаторами, сповіщеннями про сигналізацію та пов'язаною інформацією.

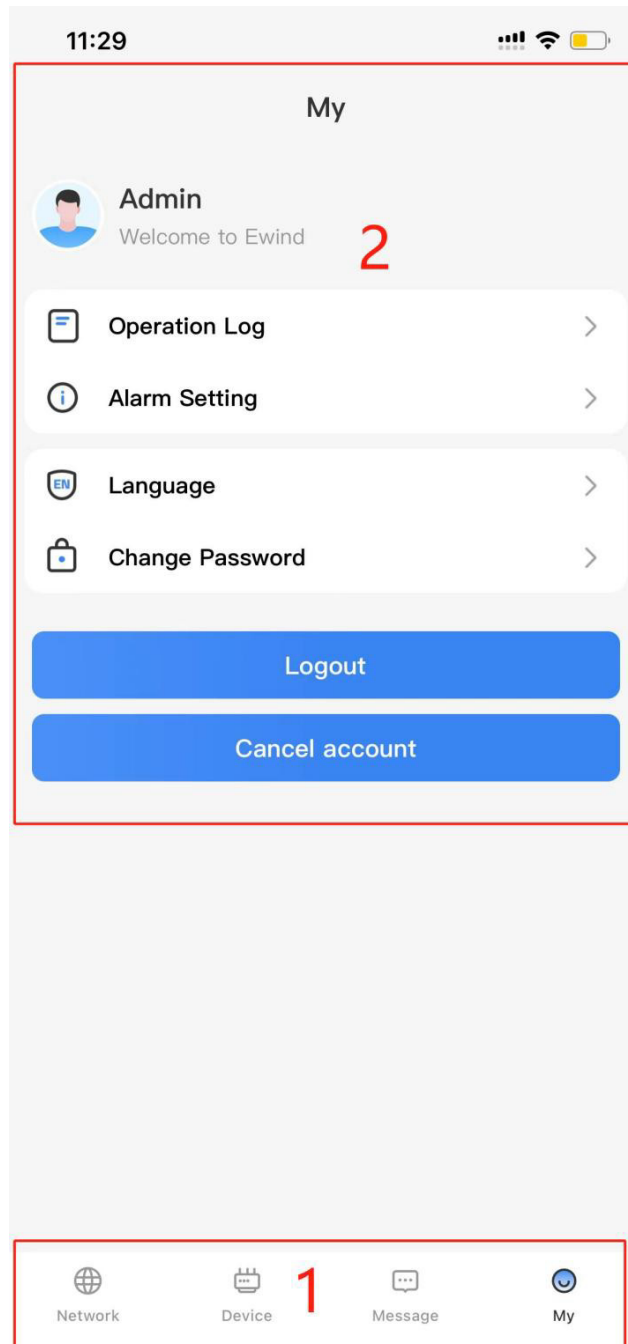


Фото 2-2: Інтерфейс хмарного додатку

Розділ	Опис
Розділ 1	4 головних меню: Мережа, Пристрої, Повідомлення та Мій профіль.
Розділ 2	Сторінка налаштування та відображення.

Малюнок 2-2: Опис інтерфейсу

3. Мережа

3.1. Створити мережу

Щоб створити мережу, натисніть «Мережа» → «Додати мережу».

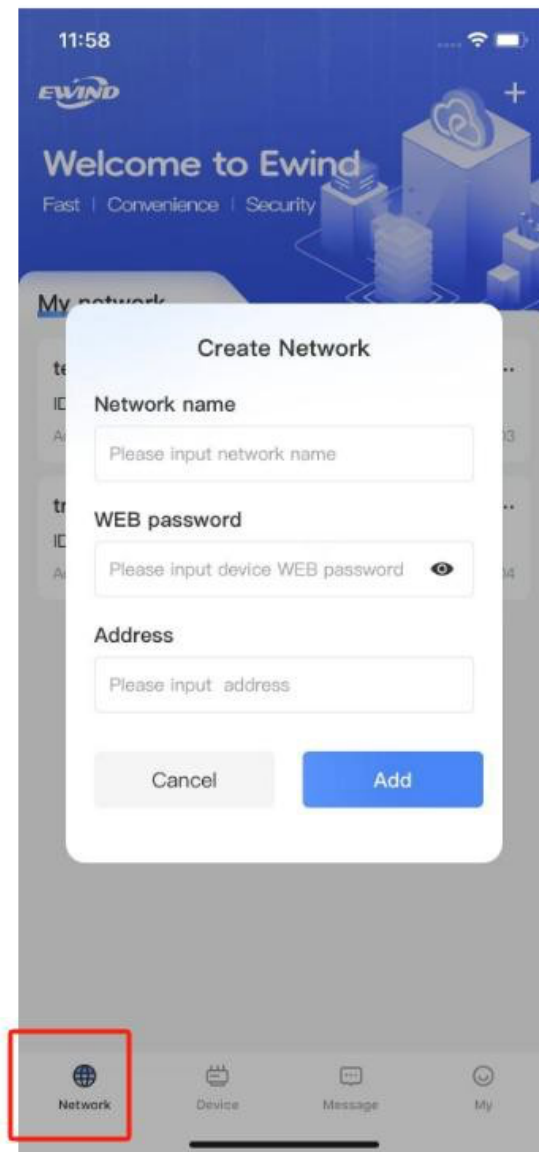


Фото 3-1-1: Створити мережу

Елемент	Опис
Назва мережі	Введіть назву мережі.
Пароль для керування вебom	Введіть пароль.
Інформація про адресу	Введіть адресні дані.
Скасувати	Скасуйте створення мережі.
Підтвердьте додавання	Підтвердіть і додайте мережу.

Малюнок 3-1-1: Створити опис мережі

Після створення мережі ви можете зайти в розділ «Моя мережа» для її керування.

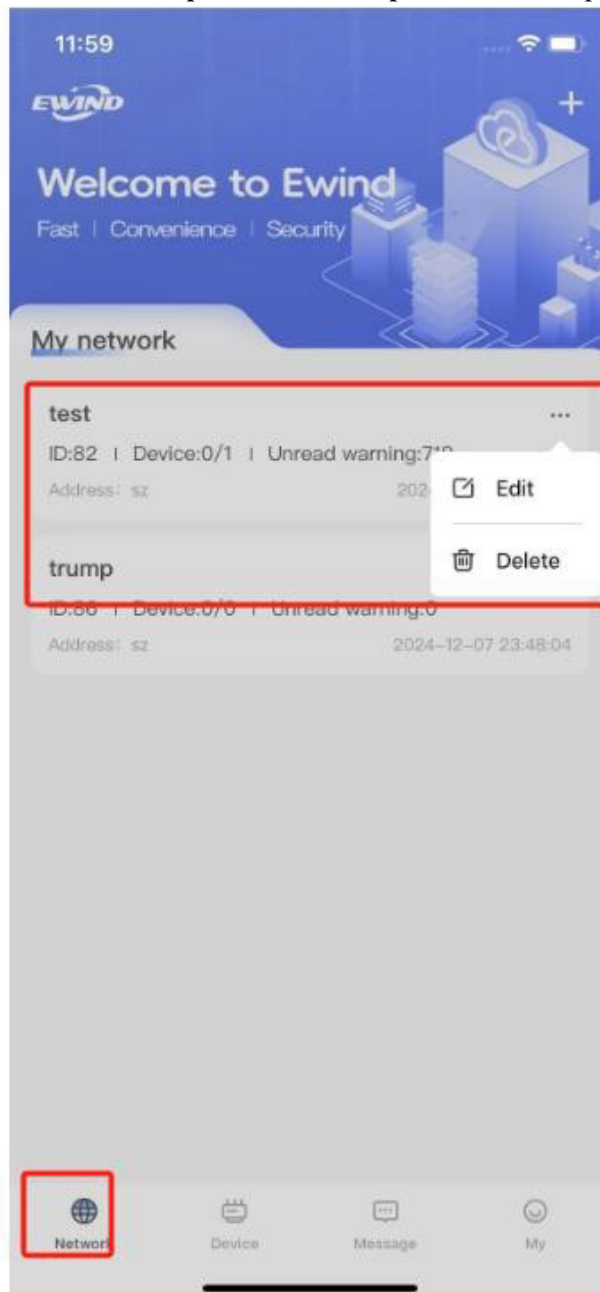


Фото 3-1-2: Моя мережа

Елемент	Опис
Редагування	Відредагуйте мережу.
Видалити	Видалить мережу.
ID	Перегляньте ідентифікатор пристрою.
Пристрої	Перегляньте кількість пристроїв.
Непрочитані тривоги	Перегляньте кількість непрочитаних тривог.
Натисніть ID	Отримайте доступ до «Мої пристрої».

Малюнок 3-1-2: Опис моєї мережі

4. Мої пристрої

4.1. Додати пристрій

Щоб додати пристрій до додатку, натисніть "Devices" → "Add Now".

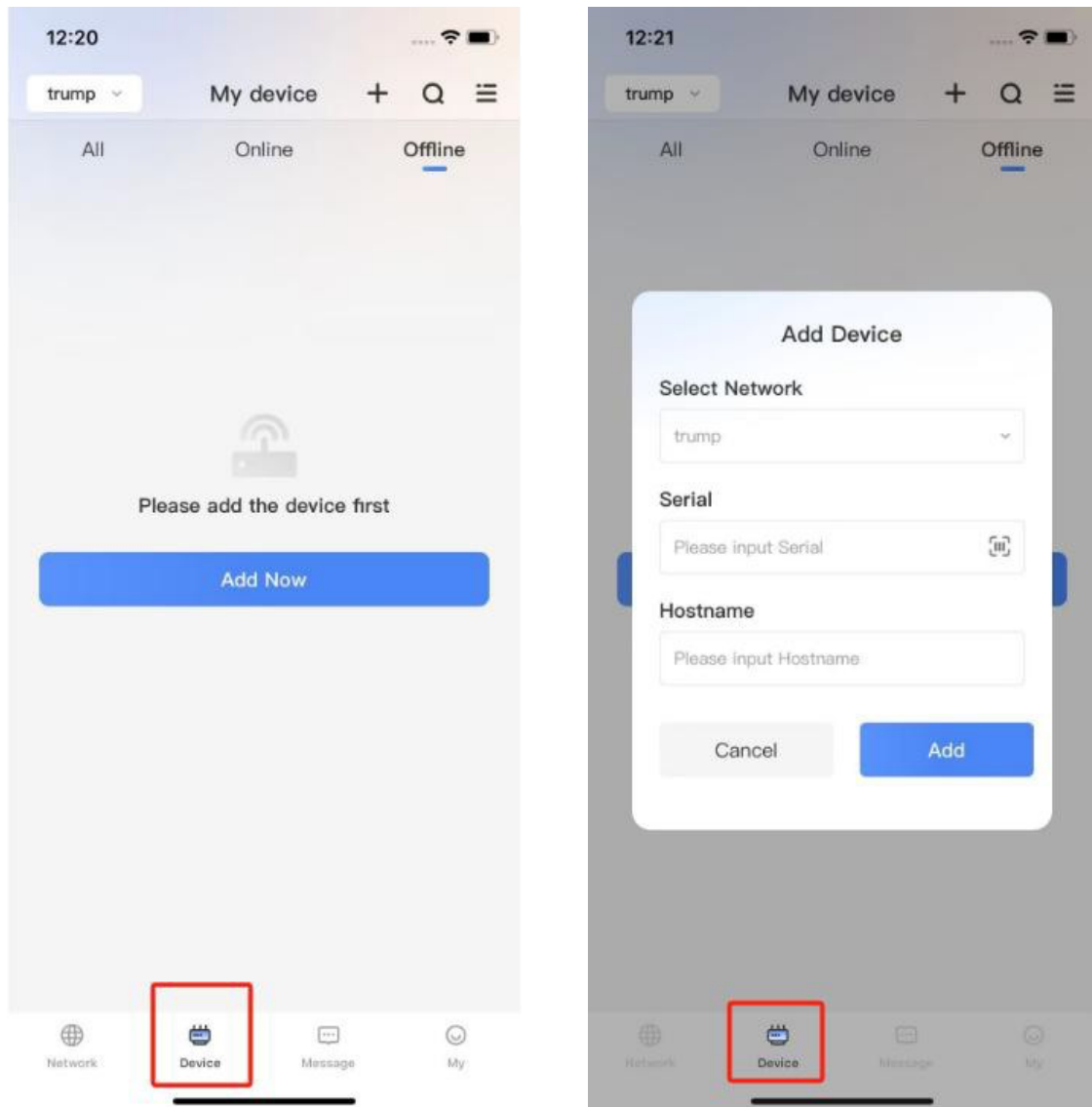


Фото 4-1-1 і 2: Додати пристрої

Елемент	Опис
Додати пристрої	Виберіть «Додати зараз».
	Введіть назву мережі.
	Введіть код пристрою.
	Введіть назву пристрою.
	Скасуйте додавання пристрою.
	Підтвердіть і додайте пристрій.

Малюнок 4-1-1: Опис додавання пристроїв

4.2. Мої пристрої

Виберіть мережу для перегляду/редагування пристроїв у цій мережі, включно з усіма пристроями, онлайн-пристроями та офлайн-пристроями.

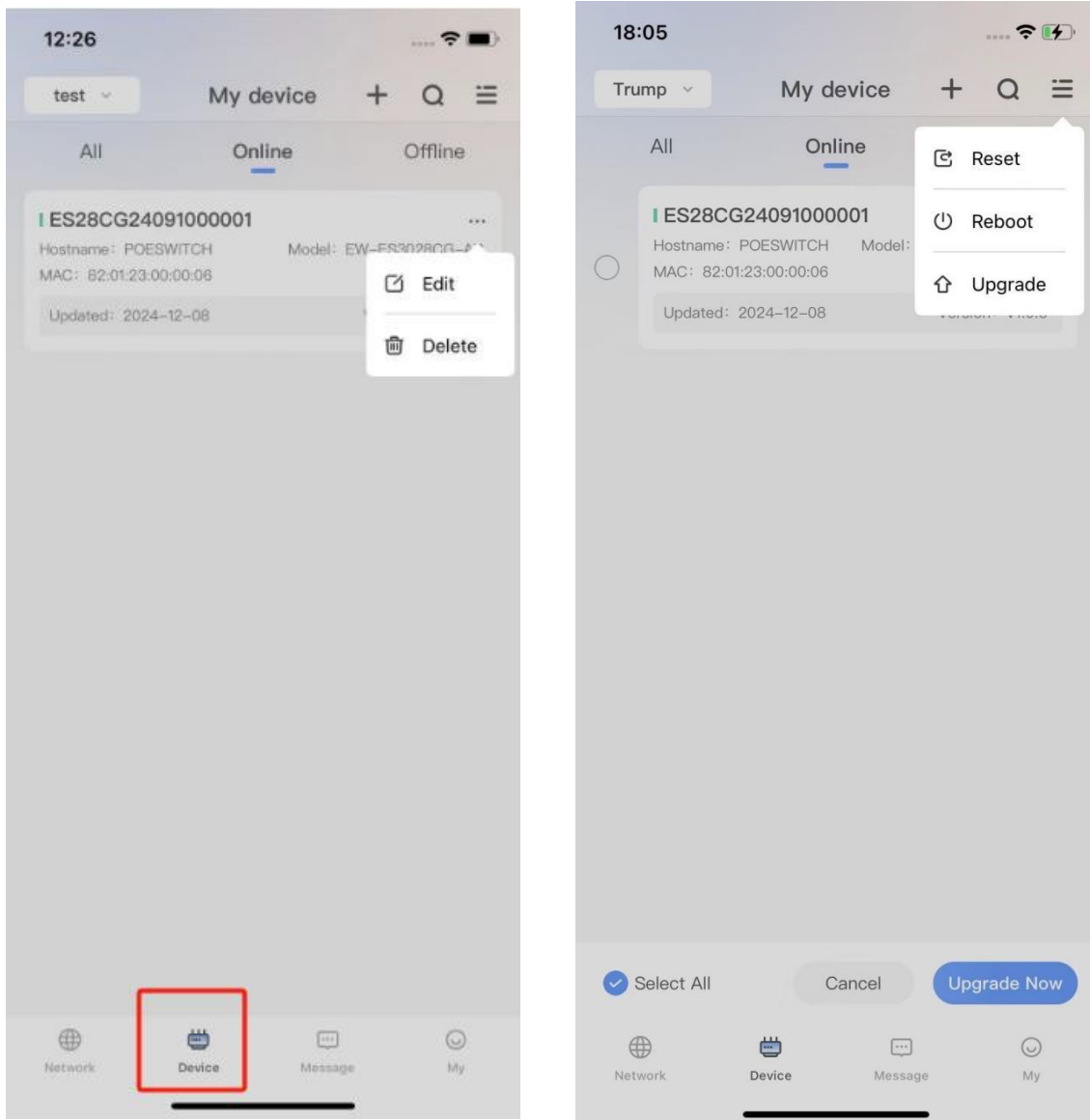


Фото 4-2-1 і 2: Редагувати мої пристрої

Елемент	Опис
Мої пристрої	Виберіть мережу для перегляду пристроїв.
Показати все	Відобразити всі пристрої.
Онлайн	Відображайте лише онлайн-пристрої.
Офлайн	Відображайте лише офлайн-пристрої.
Інформація про пристрій	Перегляньте такі деталі, як статус, модель, MAC-адреса, назва, версія програмного забезпечення та інше.
Дії	Редагувати, видаляти, скидати, перезавантажувати або оновлювати пристрої.

Малюнок 4-2-1: Редагувати опис моїх пристроїв

4.2.1. Огляд

Натисніть на серійний номер пристрою, щоб отримати доступ до розділу "Деталі пристрою" → "Огляд".

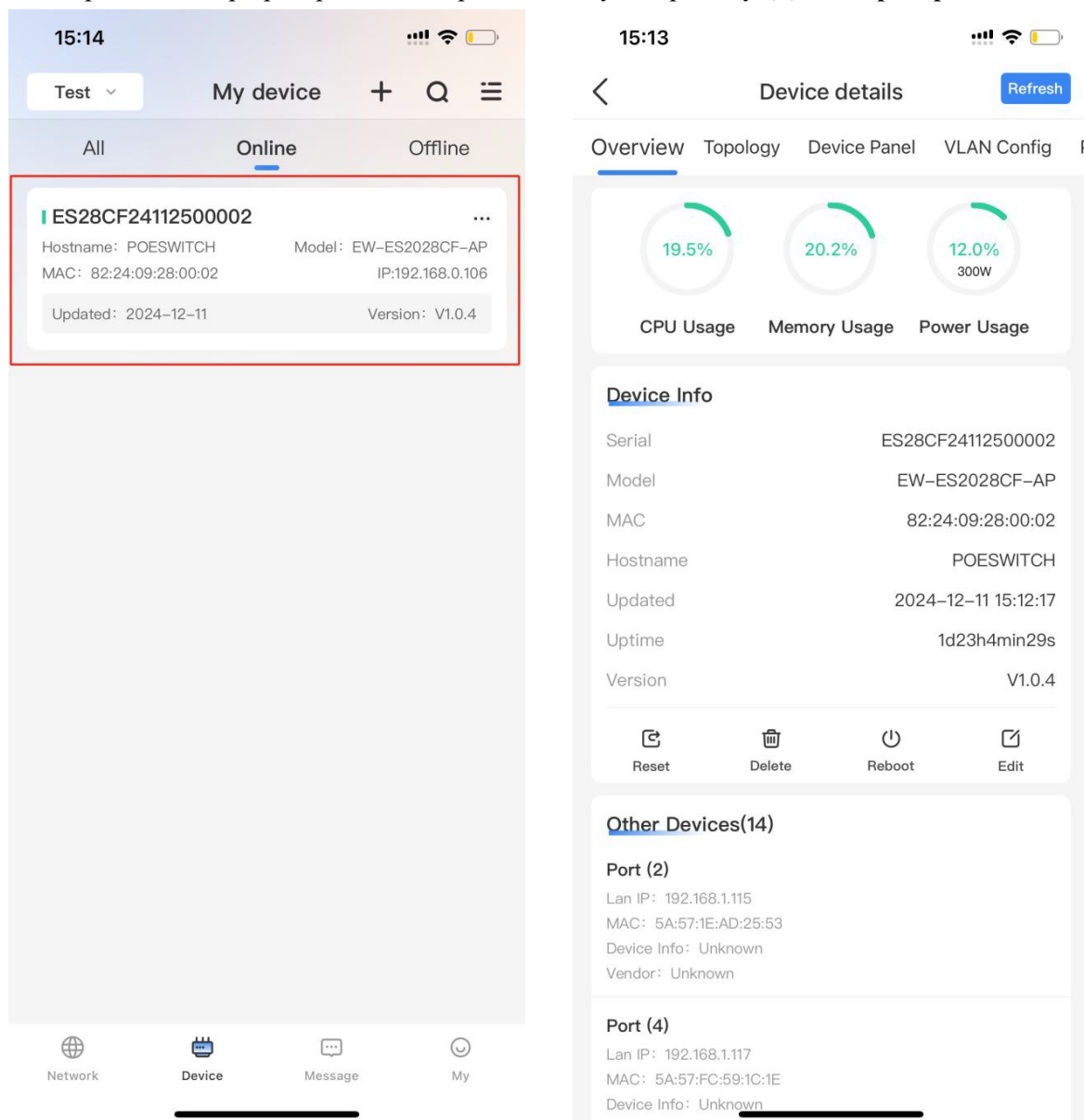


Фото 4-2-1-1&2: Огляд пристрою

Елемент	Опис
Огляд	Перегляньте процесор, використання пам'яті та поточне використання.
Інформація / Деталі пристрою	Перегляньте серійний номер пристрою, модель, MAC-адресу, ім'я, час оновлення, час роботи та версію програмного забезпечення.
Дії	Скинуть, видалити, перезавантажити або відредагувати інформацію про пристрій.
Підключені пристрої	Перегляньте порт, адресу управління, MAC-адресу та інформацію про постачальника.
Оновлення	Оновіть дані.

Малюнок 4-2-1-1: Опис пристрою Огляд

4.2.2. Топологія

Перейдіть до розділу «Деталі пристрою» → «Топологія», щоб переглянути структуру мережі.

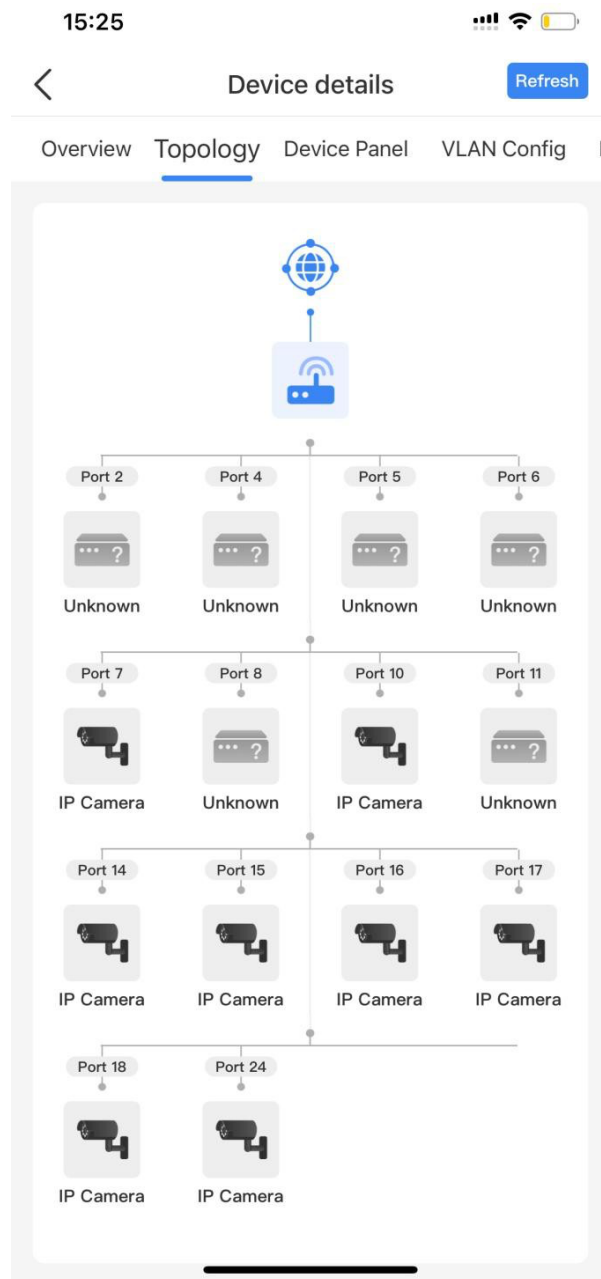


Фото 4-2-2-1: Топологія

Елемент	Опис
Інтернет	Відображає інтернет-з'єднання.
РоЕ-комутатор	РОЕ-комутатор отримує IP-адресу для підключення.
Камери	Камери підключені через перемикач РОЕ.
Оновлення	Оновить дані топології.

Малюнок 4-2-2-1: Опис топології

4.2.3. Панель пристроїв (Комутатор)

Перейдіть у «Деталі пристрою» → «Панель пристрою», щоб налаштувати порти.

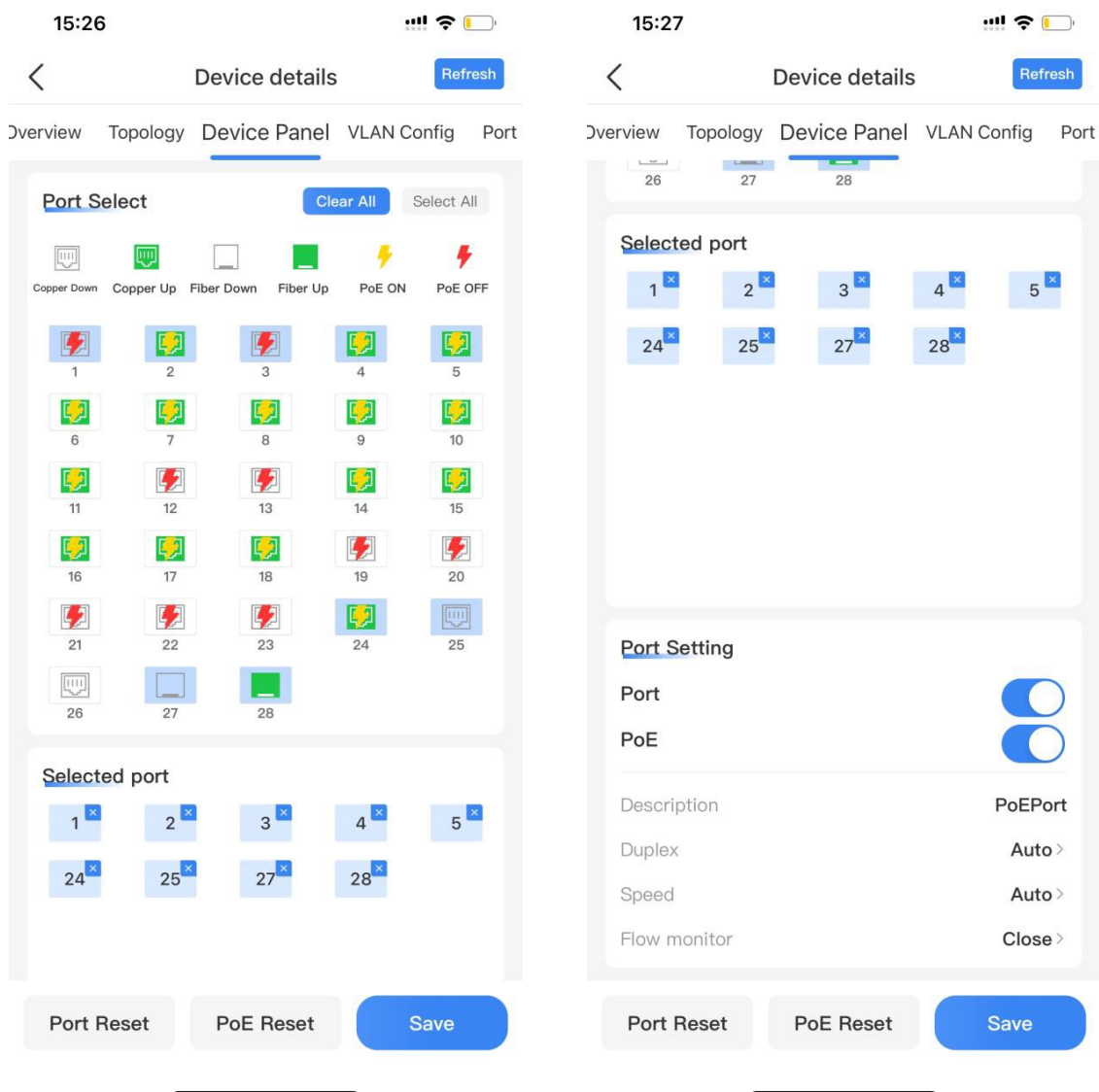


Фото 4-2-3-1 і 2: Конфігурація порту

Елемент	Опис
Статус порту	Подивіться, чи підключені або від'єднані мідні / оптоволоконні порти.
Статус POE	Перевірте, чи POE увімкнено або вимкнено.
Дії	Скинути і вибрати порти.

Малюнок 4-2-3-1: Опис панелі пристрою

Елемент	Опис
Вибрані порти	Переглянути вибрані порти.
Дії	Скинути порти, увімкнути POE, налаштувати дуплекс та багато іншого.
Швидкість порту	Встановлено на Авто, 10/100/1000 Мбіт/с.

Монітор потоку	Встановіть на ВИМКНЕНО, Верхній або Нижній.
Пороги моніторингу	Встановіть поріг трафіку (10 Кбіт/с–1 Гбіт/с).
Інтервал	Встановіть інтервал моніторингу (1–3600 секунд).
Виникла помилка	Виключення завантаження, перезапуск інтерфейсу або вимкнення інтерфейсу.

Малюнок 4-2-3-2: Опис конструкції порту

4.2.4. Конфігурація VLAN

Отримайте доступ до "Device Details" - "VLAN Config", щоб увімкнути або вимкнути ізоляцію VLAN.

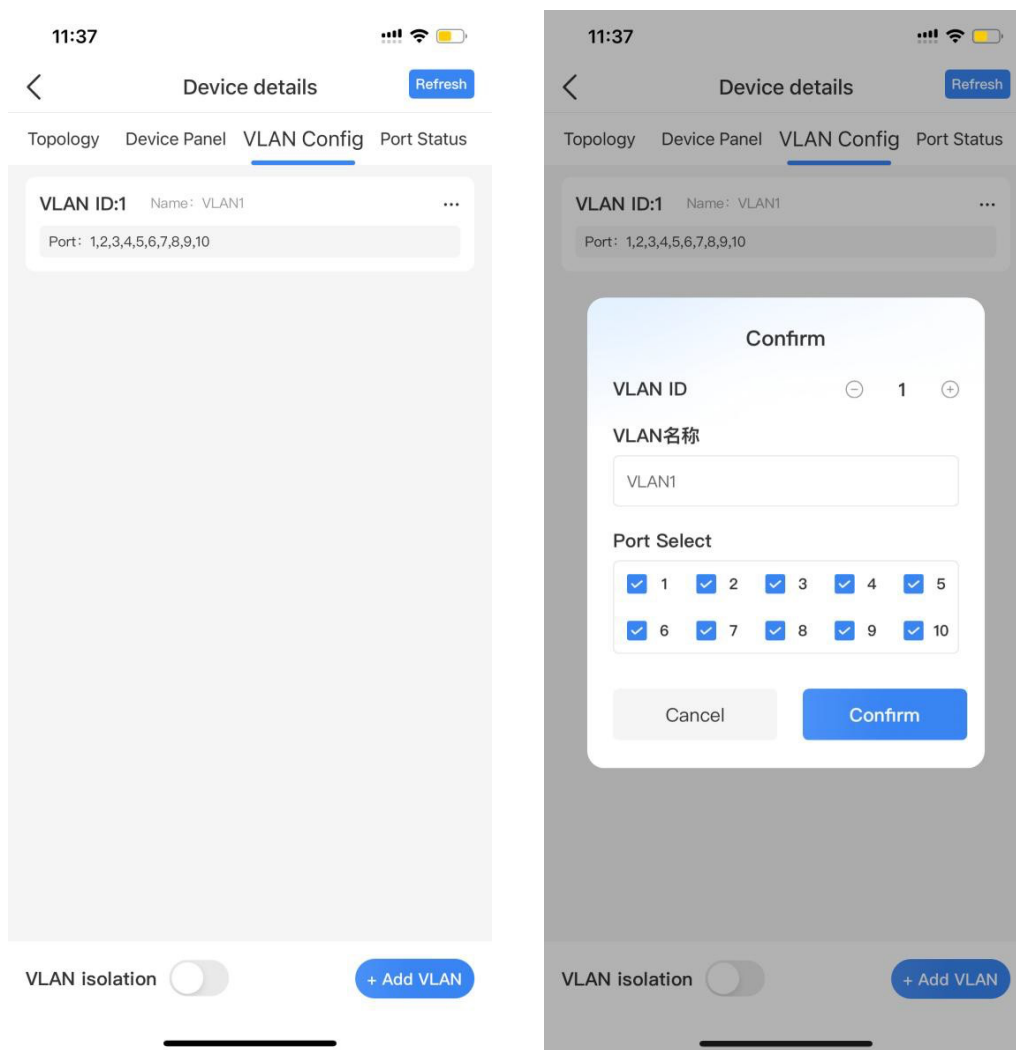


Фото 4-2-4-1 і 2: Конфігурація VLAN

Елемент	Опис
Ізоляція VLAN	Увімкніть або вимкніть ізоляцію VLAN.
Налаштувати	Додайте назву VLAN, виберіть порти.

Малюнок 4-2-4-1: Опис конфігурації VLAN

4.2.5. Статус порту

Перевірте статус порту у розділі "Деталі пристрою" - "Статус порту".

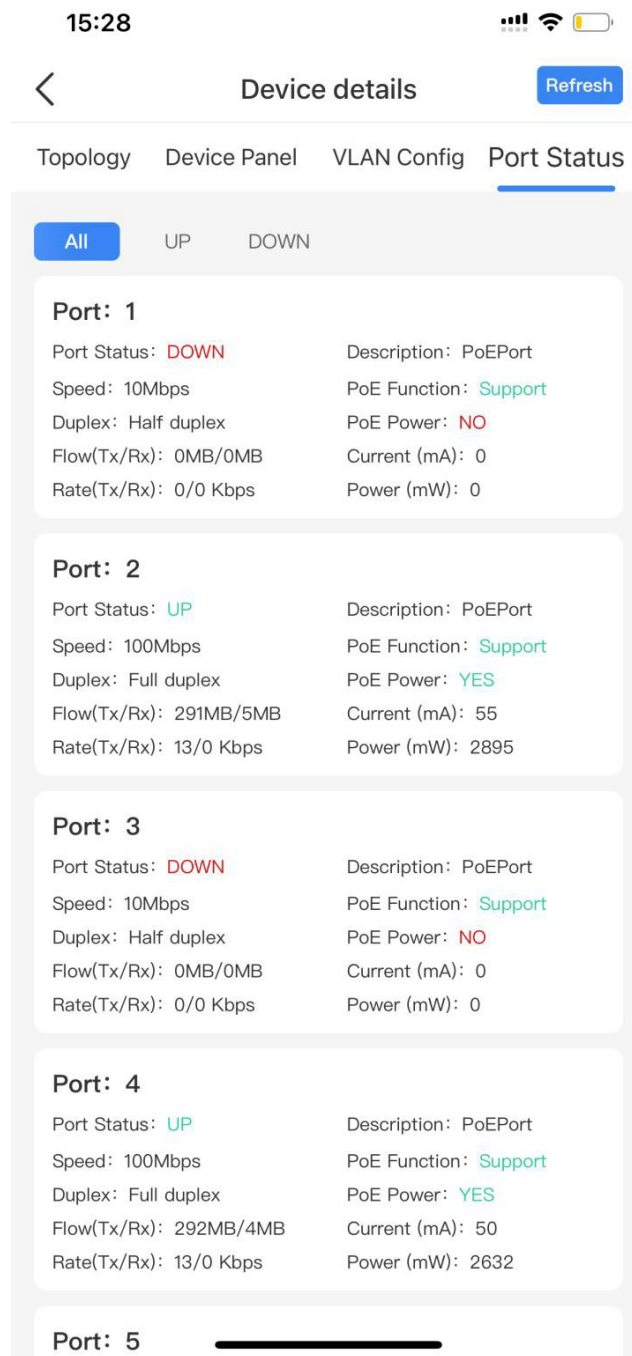


Фото 4-2-5-1: Стан порту

Елемент	Опис
Статус порту	Перевірте, чи порт підключений чи від'єднаний.
Інформація про порт	Показати всю інформацію про порти (Швидкість, функція PoE, модель Duplex, потужність PoE, потік, електричний струм, швидкість і потужність тощо)

Малюнок 4-2-5-1: Опис стану порту

5. Повідомлення

5.1. Сповіщення тривоги

Перегляньте сповіщення про тривогу в розділі «Повідомлення» - «Повідомлення тривоги».

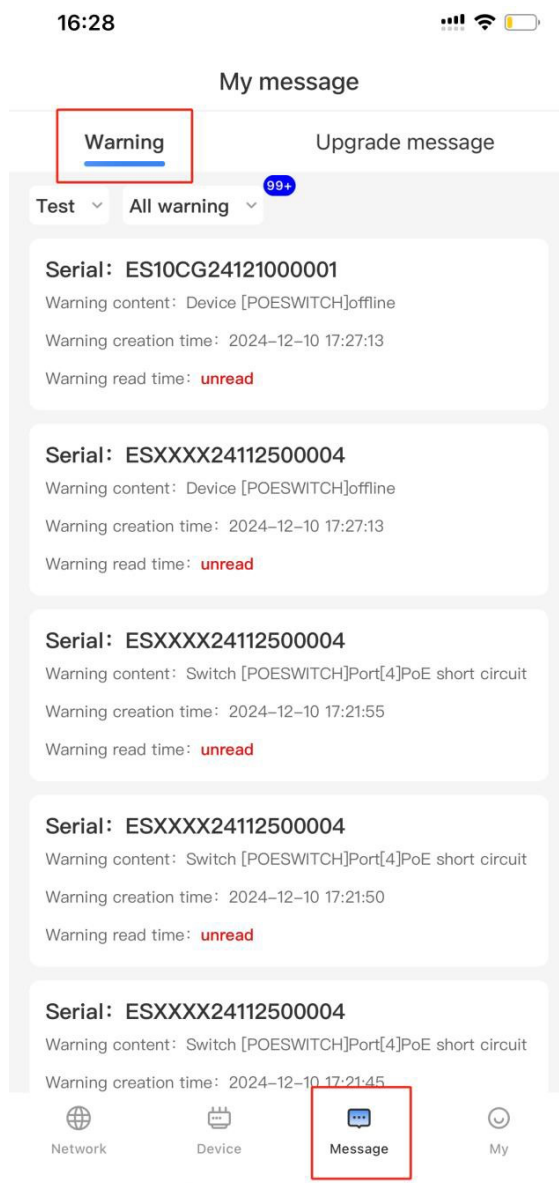


Фото 5-1-1: Сповіщення про тривогу

Елемент	Опис
Вибір мережі	Обирайте мережу.
Тип сигналізації	Переглянути всі, прочитати або не прочитати будильники.
Марк як Рід	Натисніть на сповіщення, щоб позначити його як прочитане.
Послідовний номер пристрою	Перегляньте серійний номер пристрою.
Зміст тривоги	Деталі сигналізації.
Часові мітки	Перегляньте час створення та читання.

Малюнок 5-1-1: Опис сповіщень тривоги

5.2. Сповіщення про оновлення

Перегляньте сповіщення про оновлення у розділі «Повідомлення» - «Повідомлення про оновлення».

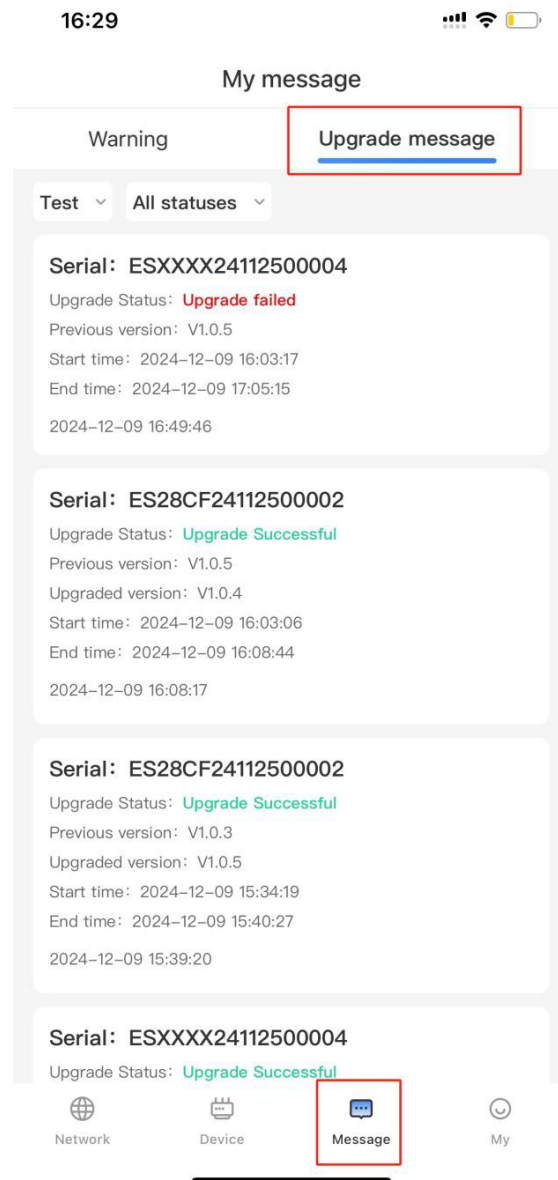


Фото 5-2-1: Сповіщення про оновлення

Елемент	Опис
Вибір мережі	Виберіть мережу для перегляду оновлень.
Статус оновлення	Переглянути всі статуси: У виконанні, Успішно або Не виконано.
Відмітити як прочитане	Натисніть на сповіщення, щоб позначити його як прочитане.
Послідовний номер пристрою	Відображає серійний номер пристрою.
Статус оновлення	Перевірте поточний статус оновлення.
Версія до оновлення	Перегляньте версію програмного забезпечення перед оновленням.
Версія після оновлення	Перегляньте версію програмного забезпечення після оновлення.

Час початку/завершення оновлення	Відображає час початку/завершення оновлення.
Час створення	Показує час фіксації статусу оновлення.

Малюнок 5-2-1: Опис сповіщень про оновлення

6. Мій

6.1. Журнали операцій

Перейдіть до "Мій" - "Журнали операцій", щоб переглянути дії системи.

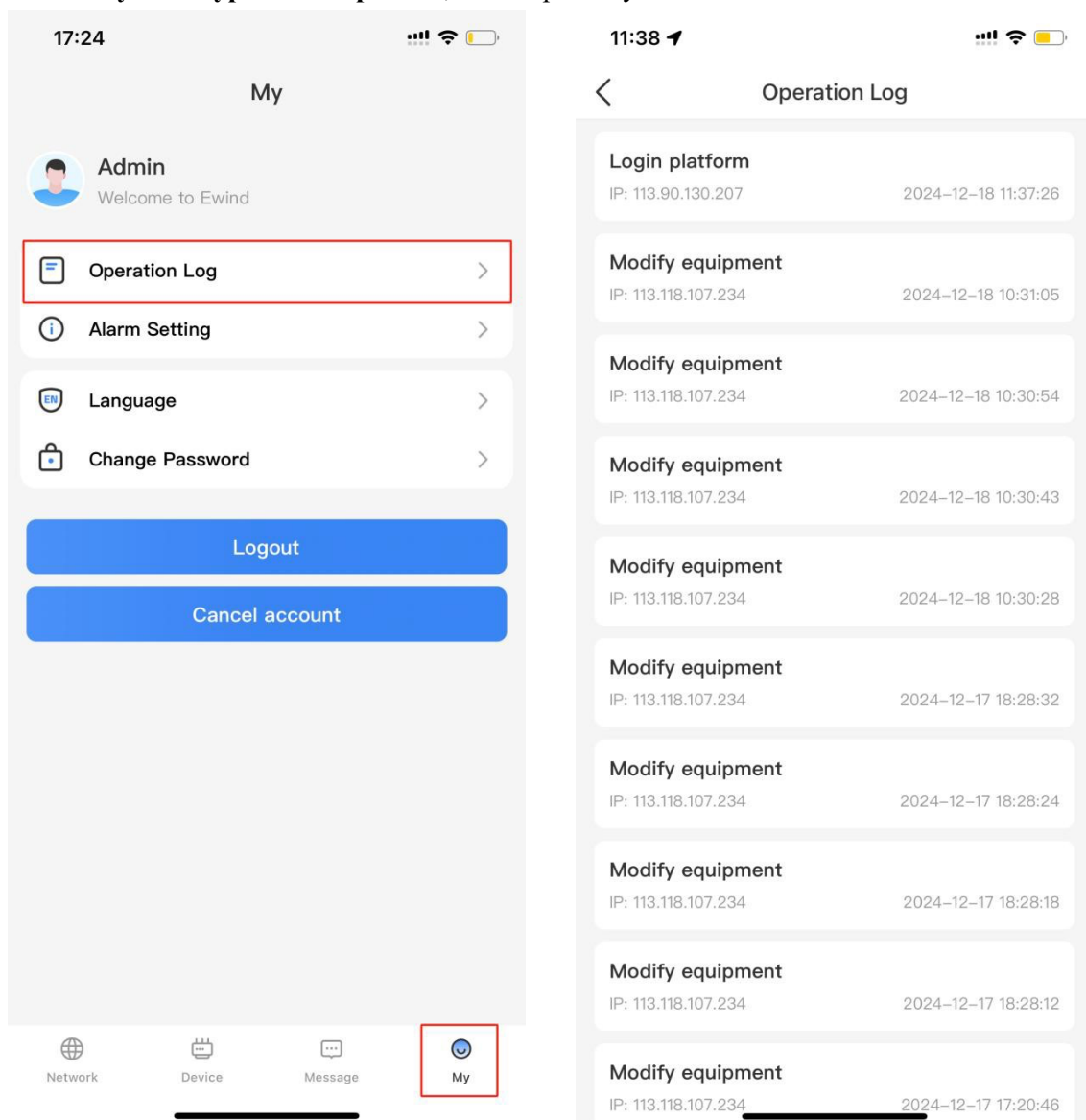


Фото 6-1-1 і 2: Журнали операцій

Елемент	Опис
Журнали операцій	Перегляньте деталі журналів операцій.

Малюнок 6-1-1: Опис журналів операцій

6.2. Налаштування тривоги

Налаштуйте сповіщення тривоги у **моєму профілі** > **налаштуваннях тривоги**.

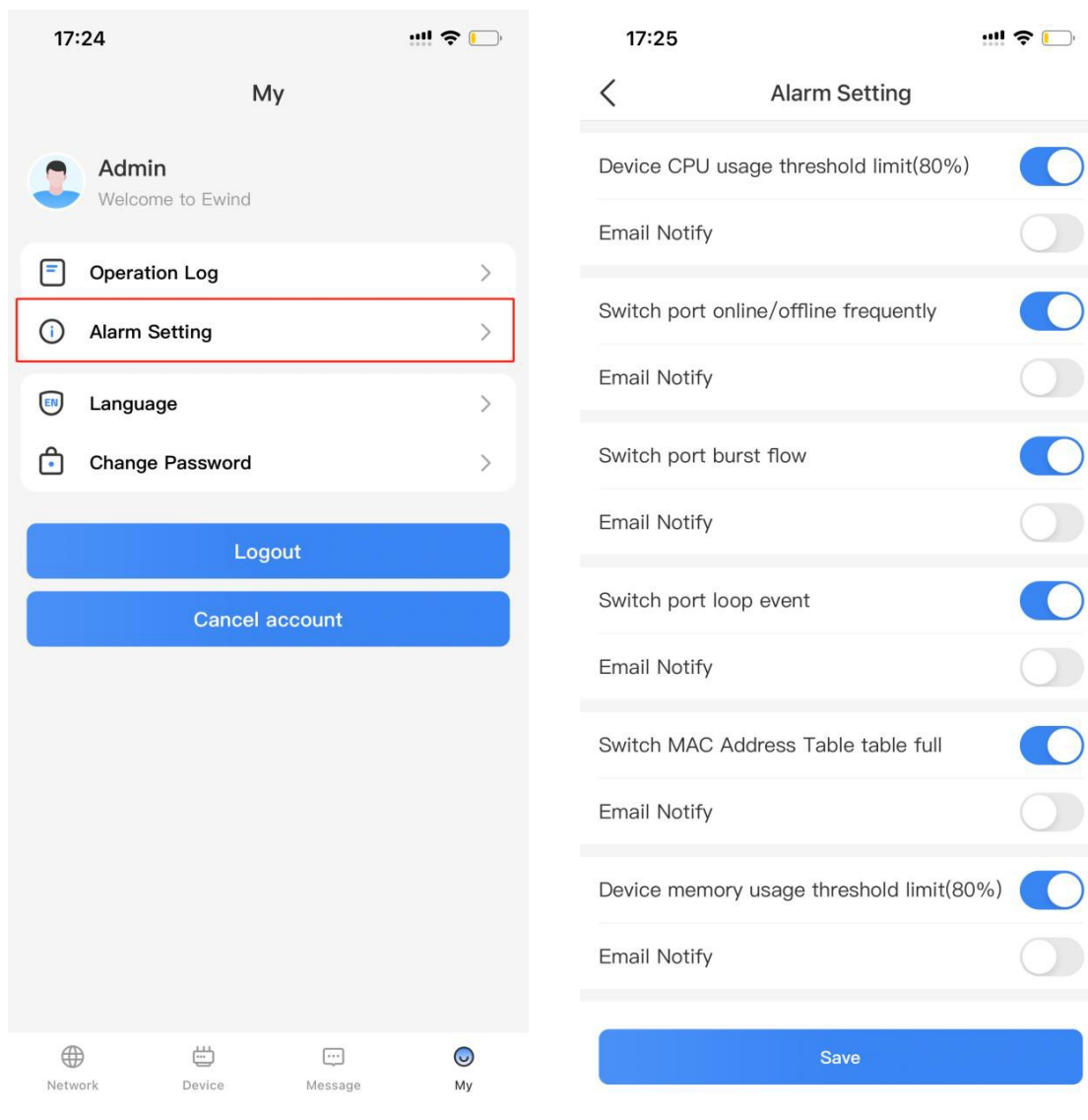


Фото 6-2-1 і 2: Налаштування будильника

Елемент	Опис
Вибір сигналів тривоги	Поріг використання процесора пристрою (80%) Часте підключення/відключення порту комутатора Стрибок потоку порту комутатора Подія зациклення порту комутатора Таблиця MAC-адрес комутатора заповнена Граничний поріг використання пам'яті пристрою (80%) Сигнал тривоги про втрату пакетів порту комутатора Несправність мікросхеми PoE комутатора Ненормальне живлення PoE порту комутатора Несправність MOSFET порту комутатора Несправність MOSFET і опору порту комутатора Перевантаження живлення PoE порту комутатора Коротке замикання живлення PoE порту комутатора

	Зміна статусу PoE порту комутатора на ВИМКНЕНО Зміна статусу PoE порту комутатора на ВКЛЮЧЕНО Перевантаження живлення PoE комутатора Виявлення потоку порту комутатора, що перевищує поріг Виявлення потоку порту комутатора, що нижче порогу Зміна статусу зв'язку порту комутатора на НЕДОСТУПНИЙ Зміна статусу зв'язку порту комутатора на ДОСТУПНИЙ Незвичайне перезавантаження комутатора Шторм ширококомовних пакетів комутатора Пристрій офлайн Пристрій онлайн Пристрій увімкнено / перезавантажено Усі пристрої офлайн
Увімкнення тривоги	Увімкніть або вимкніть сигналізації.
Е-mail повідомлення	Увімкніть або вимкніть електронні сповіщення.

Малюнок 6-2-1: Опис налаштувань сигналізації

6.3. Мова

Змініть мову додатку в розділі «Мій профіль» - «Мова» (опції: англійська, китайська).

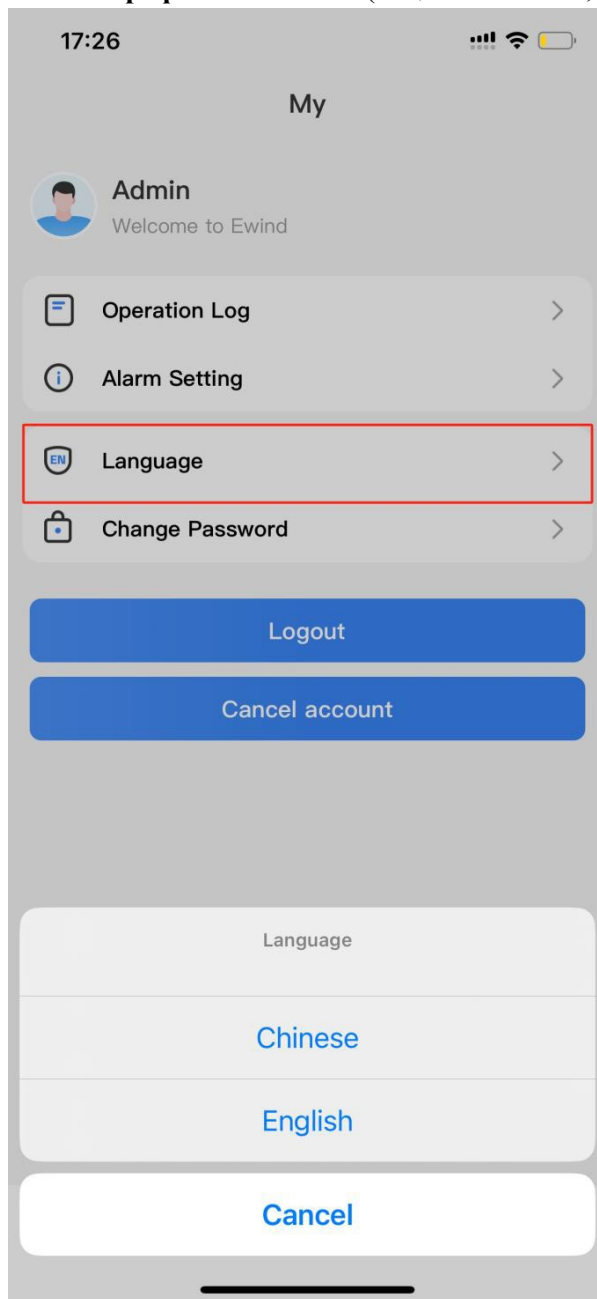


Фото 6-3-1: Мовне налаштування

Елемент	Опис
Мовні опції	Англійською чи китайською.

Малюнок 6-3-1: Опція налаштування мови

6.4. Змінити пароль

Оновіть пароль свого акаунта в розділі «Мій профіль» — «Зміна пароля».

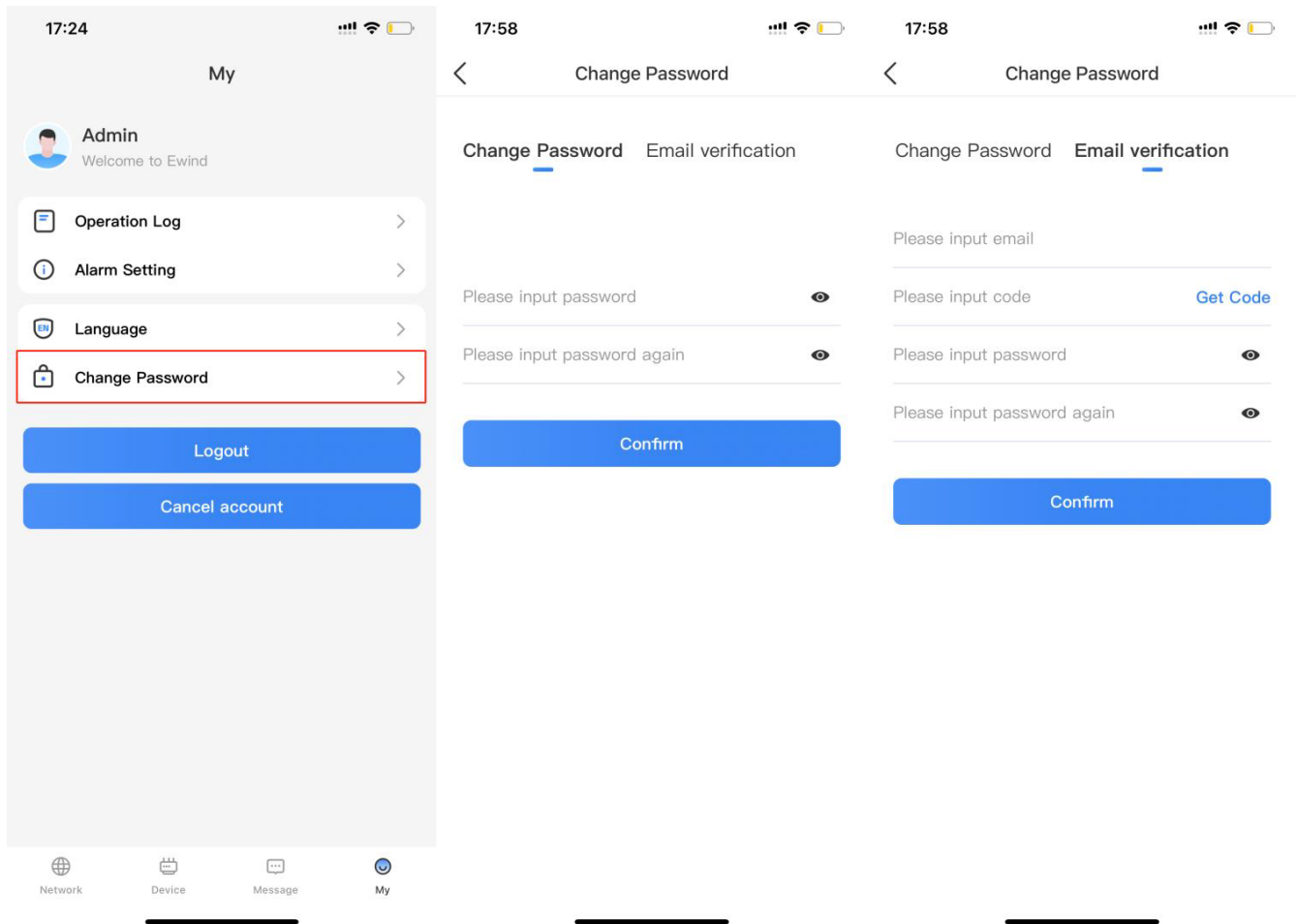


Фото 6-4-1&2&3: Зміна пароля

Елемент	Опис
Оновлення пароля	Введіть і підтвердьте новий пароль.
Верифікація електронної пошти	Використовуйте електронну пошту для підтвердження та оновлення.

Малюнок 6-4-1: Опис зміни пароля

6.5. Вихід

Вийдіть зі свого акаунта через «Мій профіль» — «Вихід».

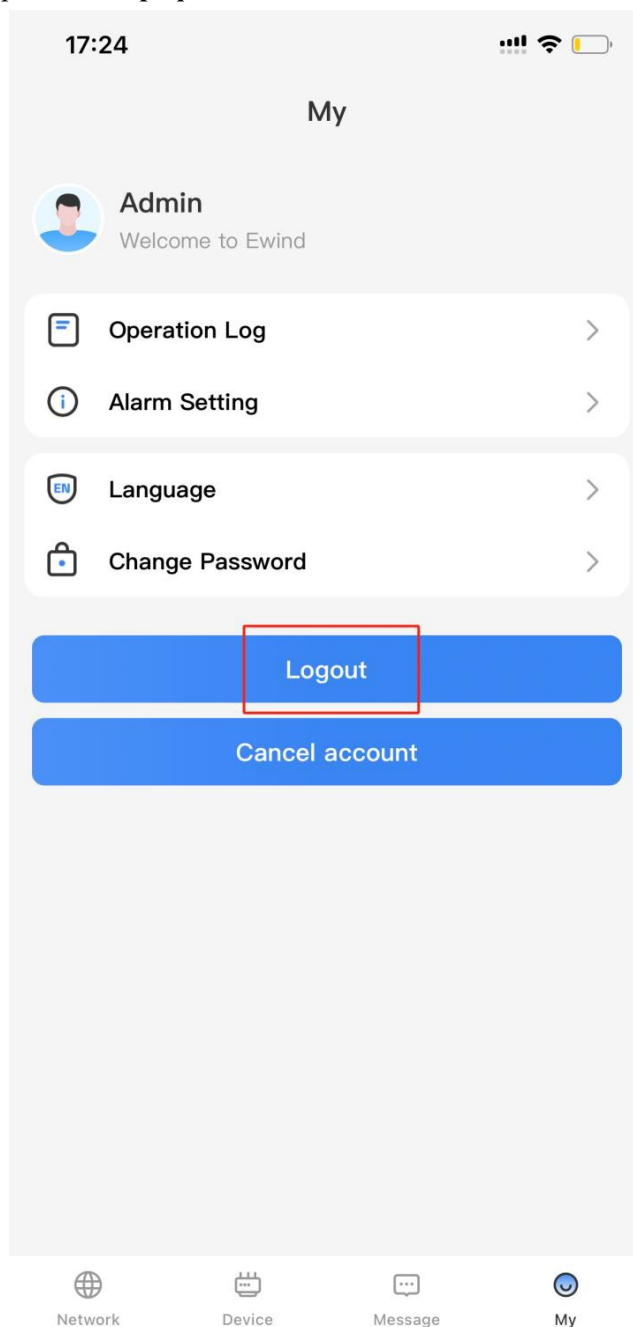


Фото 6-5-1: Вийти з додатку

6.6. Скасування / Видалення акаунта

Щоб скасувати або видалити акаунт, перейдіть у розділ «Мій профіль» — «Видалити акаунт».

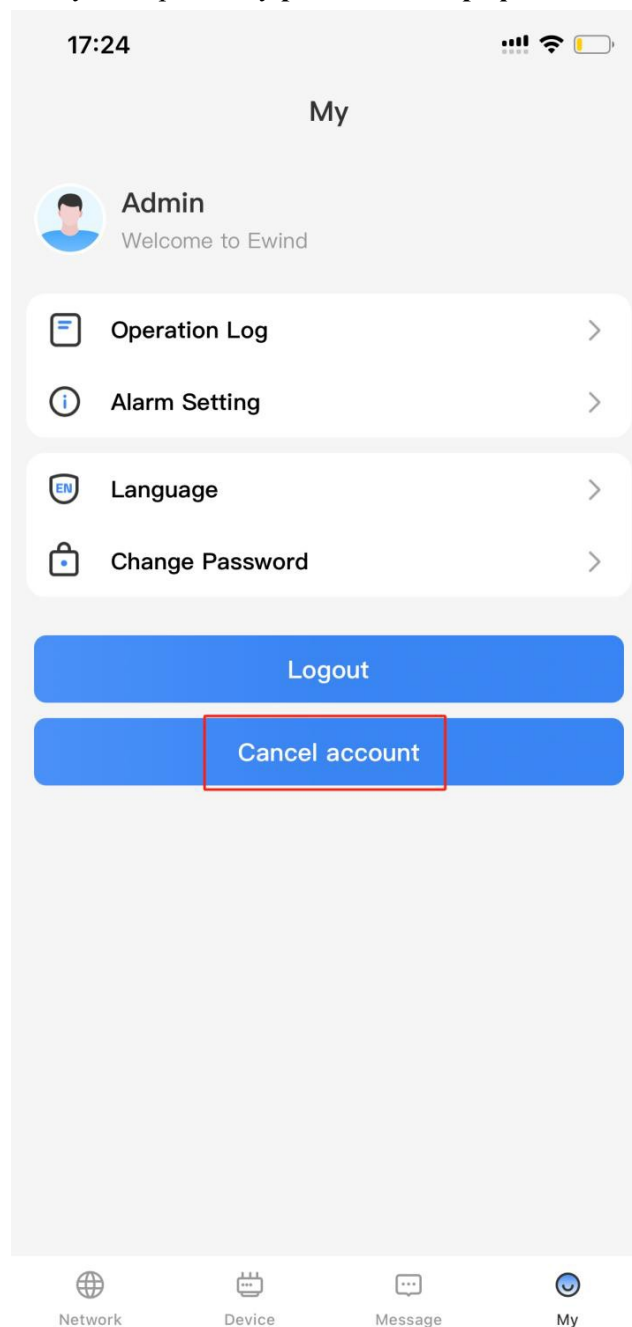


Фото 6-6-1: Скасувати акаунт

Елемент	Опис
Вихід	Вийдіть з поточного акаунту.
Скасувати акаунт	Скасуйте і видаліть свій поточний акаунт.

Малюнок 6-5/6-1: Опис акаунту