

Allgemeine Hinweise

Lesen Sie die Betriebsanleitung vollständig und sorgfältig. Sie ist Bestandteil des Produkts und enthält wichtige Hinweise zur Benutzung. Bewahren Sie dieses Dokument für andere Nutzer oder zum Nachlesen auf. Diese Betriebsanleitung ist eine Schnellstart-Anleitung. Weitere Informationen finden Sie ggf. entweder auf beiliegender CD-ROM und/oder bekommen Sie online über www.goobay.de als Download oder über den Postweg über die Adresse am Seitenende.

Sicherheitshinweise

Lebensgefahr durch Stromschlag

- >> Installations-, Demontage-, Wartungs- und Reparaturarbeiten nur von ausgebildetem Elektro-Fachpersonal ausführen lassen.
- >> Nennspannung, Netzspannung und Frequenz von Produkt und Stromnetz vergleichen. Diese müssen identisch sein oder innerhalb der vorgegebenen Parameter liegen.
 - >> Netzstecker vor Arbeiten am Produkt vom Netz trennen.
 - >> Das Netzteil darf nur in eine gut zugängliche Steckdose gesteckt werden, um die Stromzufuhr im Notfall schnell unterbrechen zu können.

Lebensgefahr durch Ersticken

- >> Kleinteile und Dämmmaterial gegen unbeabsichtigte Benutzung sichern.

Verletzungsgefahr durch Schneiden

- >> Kleinteile und Verpackungen gegen unbeabsichtigte Benutzung sichern.

Verletzungsgefahr durch Stolpern und Sturz

- >> Produkt, Produktteile und Zubehör sicher platzieren, installieren und transportieren.

Gefahr durch ungeeignete Umgebungsbedingungen

- >> Belastungen, wie Hitze und Kälte, Nässe und direkte Sonneneinstrahlung sowie Vibrationen und mechanischen Druck vermeiden.

Gefahr durch Selbsteingriffe und Zweckentfremdung

- >> Modifizieren und ändern Sie weder Produkt, Produktteile noch Zubehör!

Beschreibung und Funktion

Ihr USB-Hub dient dazu, Ihre USB-PC-Schnittstelle/n zu erweitern. Sie können USB-Kleingeräte damit laden und/oder betreiben. Bitte beachten Sie, dass es zwei Gruppen von USB Geräten gibt:

Self powered = Geräte mit eigener Stromversorgung z.B. Drucker, Scanner...

Bus powered = Geräte die über den USB-Anschluss mit Energie versorgt werden, z.B. USB-Maus, USB-Tastatur, USB-Speichermedien, USB-Headsets...

Plug & Play: Das Installieren einer Treiber-Software von CD-ROM ist für den USB-HUB nicht erforderlich.

Ein USB-HUB unterstützt max. ein „Bus powered“ Gerät. Alle anderen angeschlossenen Geräte müssen „Self powered“ sein. Sollten Sie mehr als ein „Bus powered“ Gerät anschließen wollen, ist es notwendig den USB-HUB mit einem externen Netzteil (5 V DC @ 2A) zu verbinden. Dieses ist bei Artikel 95912 im Lieferumfang enthalten.

Bestimmungsgemäßer Gebrauch

- >> Nur im Trockenen verwenden.
- >> Nur verwenden wie im Kapitel Beschreibung und Funktion beschrieben.

Vorbereitung

- >> Packungsinhalt mithilfe des Lieferumfangs auf Vollständigkeit und Unversehrtheit kontrollieren.
- >> Nennspannung, Netzspannung und Frequenz von Produkt und Stromnetz vergleichen.

Installation und Bedienung

1. >> Produktausgänge mit 1 bis 4 USB-Geräten über USB-Kabel verbinden.
2. >> Produkteingang mit Computer über USB-Kabel verbinden.

95912:

- >> Beiliegendes Netzteil mit USB-Hub und Steckdose verbinden.

3. >> Alle Kabelverbindungen nach Gebrauch trennen.

HINWEIS: Produkt im Betrieb nie unbeaufsichtigt lassen.

Technische Daten

Modell	95670/95671/95672/95673	95912
Betriebsspannung	5V DC	
Eingang/Ausgang	1x USB-/4xUSB-Buchse	

95670



95671



95672



95673



Netzteil	100-240V~, 50/60Hz, 2A max. > 5V DC, positive Polarität	
Schutzart	IP20	
Lieferumfang	USB-Hub, Betriebsanleitung	USB-Hub, Netzteil, Betriebsanleitung

Wartung, Pflege, Lagerung und Transport

- Das Produkt ist wartungsfrei.
- Trennen Sie das Produkt bei Nichtgebrauch vom Gerät und dieses vom Stromnetz.
- Reinigen Sie es nur mit einem trockenen, weichen Tuch. Gehen Sie beim Reinigen vorsichtig vor, um Kratzer zu vermeiden. Bei starken Verschmutzungen kann das Reinigungstuch leicht mit Wasser angefeuchtet werden. Achten Sie dabei auf stromführende Leitungen. Setzen Sie keine Reinigungsmittel oder Chemikalien ein, da dies das Material angreifen kann. Es darf keine Feuchtigkeit in das Produktinnere gelangen.
- Vermeiden Sie Stellen mit hohen Temperaturen und Feuchtigkeit, bzw. Stellen, die nass werden können, auch bei Wartung, Pflege, Lagerung und Transport.
- Lagern Sie Ihr Produkt bei längerem Nichtgebrauch für Kinder unzugänglich und in trockener und staubgeschützter Umgebung.
- Heben Sie die Originalverpackung für den Transport auf, um Schäden zu vermeiden.

Gewährleistung und Haftung

- Der Hersteller gewährt auf ein neues Produkt 2 Jahre gesetzliche Gewährleistung.
- Da der Hersteller keinen Einfluss auf die Installation des Produktes hat, deckt die Gewährleistung und die Garantie nur das Produkt selbst ab.
- Falls ein Fehler oder Defekt an Ihrem Gerät festgestellt werden sollte, wenden Sie sich bitte an Ihren Fachhändler und zeigen Sie ggf. Ihre Quittung oder Rechnung als Kaufnachweis vor. Ihr Händler wird den Fehler entweder vor Ort beheben, oder das Produkt an den Hersteller weiterleiten. Sie erleichtern unseren Technikern ihre Arbeit sehr, wenn Sie eventuelle Fehler ausführlich beschreiben – nur dann haben Sie Gewähr, dass auch selten auftretende Fehler mit Sicherheit gefunden und beseitigt werden!
- Der Hersteller haftet nicht für Personen- oder Sachschäden, die durch unsachgemäße Installation, Bedienung oder Wartung entstanden sind.
- Ändern und modifizieren Sie das Produkt und dessen Zubehör nicht.
- Ein anderer als in dieser Betriebsanleitung beschriebener Einsatz ist unzulässig und führt zu Gewährleistungsverlust, Garantieverlust und Haftungsausschluss.
- Druckfehler und Änderungen an Gerät, Verpackung oder Anleitung behalten wir uns vor.

Entsorgungshinweise



Elektrische und elektronische Geräte dürfen nach der europäischen WEEE Richtlinie nicht mit dem Hausmüll entsorgt werden. Deren Bestandteile müssen getrennt der Wiederverwertung oder Entsorgung zugeführt werden, weil giftige und gefährliche Bestandteile bei unsachgemäßer Entsorgung die Umwelt nachhaltig schädigen können.

Sie sind als Verbraucher nach dem Elektroggesetz (ElektroG) verpflichtet, elektrische und elektronische Geräte am Ende ihrer Lebensdauer an den Hersteller, die Verkaufsstelle oder in dafür eingerichtete, öffentliche Sammelstellen kostenlos zurückzugeben. Einzelheiten dazu regelt das jeweilige Landesrecht. Das Symbol auf dem Produkt, der Betriebsanleitung oder/und der Verpackung weist auf diese Bestimmungen hin. Mit dieser Art der Stofftrennung, Verwertung und Entsorgung von Altgeräten leisten Sie einen wichtigen Beitrag zum Schutz unserer Umwelt.

WEEE Richtlinie: 2012/19/EU

WEEE Nr.: 82898622

CE-Konformitätserklärung



Dieses Produkt ist mit der nach den geltenden Richtlinien vorgeschriebenen Kennzeichnung versehen: Mit dem CE Zeichen erklärt Goobay®, eine registrierte Marke der Wentronic GmbH, dass das Produkt die grundlegenden Anforderungen und Richtlinien der europäischen Bestimmungen erfüllt. Diese können online auf www.goobay.de angefordert werden. Alle Handelsmarken und registrierten Marken sind das Eigentum ihrer jeweiligen Inhaber.

Goobay®
Pillmannstraße 12
38112 Braunschweig
Germany
www.goobay.de

General Notes

Read this user's manual completely and carefully. It is part of the product and contains important notes for operating. Keep this document for other users or for personal reference. This user's manual is a Quick Start Guide. Find further information on delivered CD-ROM and/or online via www.goobay.de as download version where applicable or postal via the address at the end of this page.

Safety Instructions

Risk of life by electric shock

- >> Only let a trained electrical engineer do installation, disassembling, maintenance and repairing work.
- >> Compare rated voltage, line voltage and frequency of product and mains. These have to be identical or within the specified range.
- >> Unplug mains plug and supply cables from mains before all operations on the product.
- >> Plug the power supply unit only into an easily accessible mains socket, to disconnect it from mains quickly in emergency.

Risk of life by suffocating

- >> Protect small parts and insulation material against unintentionally use.

Risk of injury by cutting

- >> Protect packaging materials against unintentionally use.

Risk of injury by tripping and falling

- >> Place, transport and install product, parts and accessories in a safe way.

Risk due to inappropriate environmental conditions

- >> Avoid extreme conditions, such as extreme heat, cold, humidity or direct exposure to the sun, as well as vibrations and mechanical pressure.

Risk of self-intervention and misuse

- >> Do not modify or alter either the product or the accessories!

Description and Function

This USB hub is made for extending the USB port/s of your computer. Charge and/ or operate only with USB devices. Consider that there are two groups of USB devices:

Self powered = These devices have an own power supply, e.g. printer, scanner...

Bus powered = These devices receive their energy from the USB port, e.g. USB mouse, USB keyboard, USB Flash drive, USB headsets...

Plug & Play: It is not necessary to install driver software from a CD-ROM.

The USB HUB supports only one bus powered device. All other connected devices need to be "self powered". If you like to connect more than one bus powered device, it is required to connect an external power supply (5 V DC@ 2 A) to the USB hub.

Intended Use

- >> Only use in dry ambience.
- >> Only use as described in chapter Description and Function.

Preparing

- >> Check the packing content by comparing it to the scope of delivery regarding completeness and integrity.
- >> Compare rated voltage, line voltage, mains voltage and frequency of product and mains.

Installing and Operating

1. >> Connect the outputs with 1 to 4 USB devices via USB cable.
2. >> Connect the input with your computer via USB cable.

95912:

- >> Connect the enclosed power supply to USB hub and mains socket.

3. >> Disconnect all cable connections after use.

NOTE: Never let the product unattended when in use.

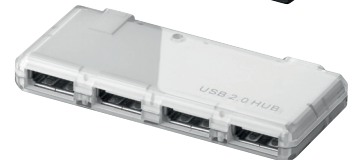
Specifications

Model	95670/95671/95672/95673	95912
Operating voltage	5V DC	
Input/Output	1x USB-/4xUSB socket	
Netzteil	100-240V~, 50/60Hz, 2A max. > 5V DC, positive polarity	
Schutzart	IP20	
Lieferumfang	USB hub, User's manual	USB hub, Power supply, User's manual

95670



95671



95672



95673



Maintenance, Care, Storage and Transport

- The device is maintenance-free.
- Always disconnect the product from the device and unplug the mains plug, when not in use!
- Use a dry and soft cloth to clean your product. Be careful to avoid scratches. Use a slightly moist cloth for heavy stains. Look out for live cables! Do not use any cleaning supplies. This can cause burns to the materials. Avoid liquid entry to the device.
- Avoid places with high temperatures, humidity, or places which can become wet, also during maintenance, care, storage, and transport.
- Keep the product away from children and store it at dry and dust-proof places!
- Keep the original packing for transport and to avoid damages.

Warranty and Liability

- The producer grants a 2 years warranty to a new device.
- As the manufacturer has no influence on installation, warranty only applies to the product itself.
- If any fault or damage is detected on your device, please contact your dealer and provide your sales slip or invoice as evidence of the purchase, if necessary. Your dealer will repair the fault either on site, or send the device to the manufacturer. You make the work of our technicians considerably easier, describing possible faults in detail – only then you can be assured that faults, occurring only rarely, will be found and repaired with certainty!
- The manufacturer is not liable for damages to persons or property caused by improper installation, operation or maintenance, not described in this manual.
- Do not alter or modify the product or its accessories.
- Any use other than described in this user's manual is not permitted and causes loss of warranty, loss of guarantee, and non-liability.

Disposal Notes



According to the European WEEE directive, electrical and electronic equipment must not be disposed with consumers waste. Its components must be recycled or disposed apart from each other. Otherwise contaminative and hazardous substances can pollute our environment.

You as a consumer are committed by law to dispose electrical and electronic devices to the producer, the dealer, or public collecting points at the end of the devices lifetime for free. Particulars are regulated in national right. The symbol on the product, in the user's manual, or at the packaging alludes to these terms. With this kind of waste separation, application, and waste disposal of used devices you achieve an important share to environmental protection.

WEEE Directive: 2012/19/EU

WEEE No: 82898622

CE Declaration



This device corresponds to the relevant EU directives: With the CE sign the Goobay®, a registered trademark of the Wentronic GmbH ensures, that the product is conformed to the basic standards and directives. These standards can be requested online on www.goobay.de. All trademarks and registered brands are the property of their respective owners.